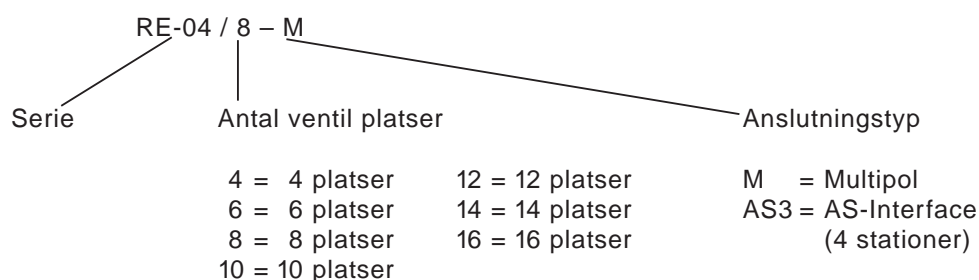


Tekniska data för serie

RE-04



Benämning



Design and function

Terminal-system med integrerad elektronisk anslutning inklusive kontakter med LED, handbetjäning samt inbyggd skyddskrets.

Impulsventiler och 5/3-vägs ventiler tar upp 2-platser på listen. Ovanstående beställningsnyckel innehåller enbart listen. Ventiler och multipol kabel måste beställas separat.

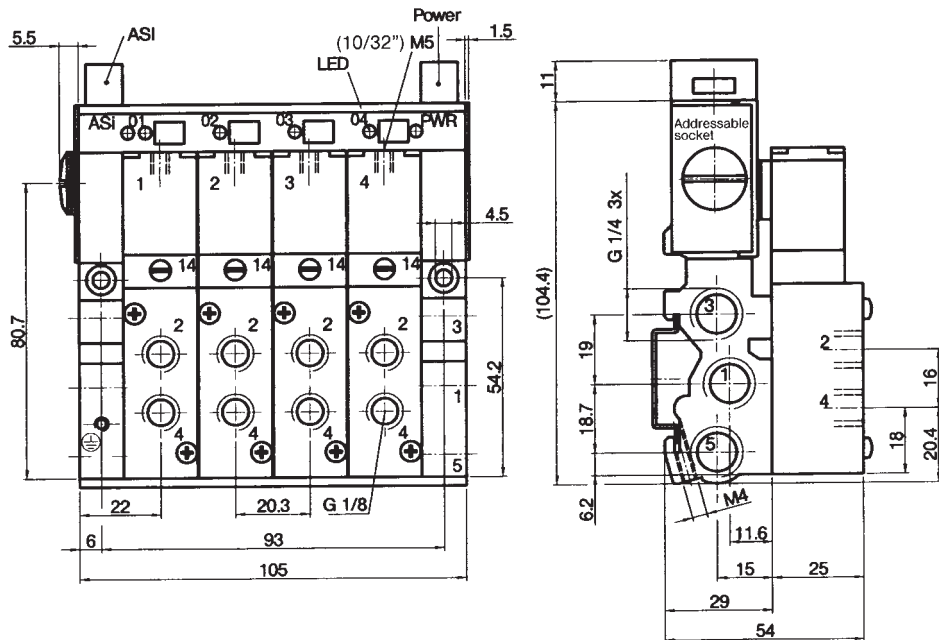
Ventil-terminalen levereras färdigmonterad och funktionstestad.

Tekniska data	Multipol	AS-Interface
Arbetstryck	3 ... 8 bar	
Temperaturområde	- 10 °C ... + 70 °C	
Skyddsklass	IP 65 enligt VDE 0470 / EN 60529 (med kompatibla lämpliga anslutningar)	
Strömförbrukning	2 W per spole	
Utsignal	Polariserad krets med inbyggt "spikningsskydd"	
Spänning	24 V DC - 10 % ... + 15 %	29.5 V ... 31.5 V DC
Status indikering: LED gul	Ventilspole	Ventilspole
LED grön	-	Bus active power voltage
Anslutning (andra mot förfrågan)	19-pin multi-plug	2 x ASi-anslutning
Addresserbara portar	-	Låg spännings switch plugs 1.3 mm
Strömförbrukning	-	max. 25 mA

Dimensioner för serie

RE-04

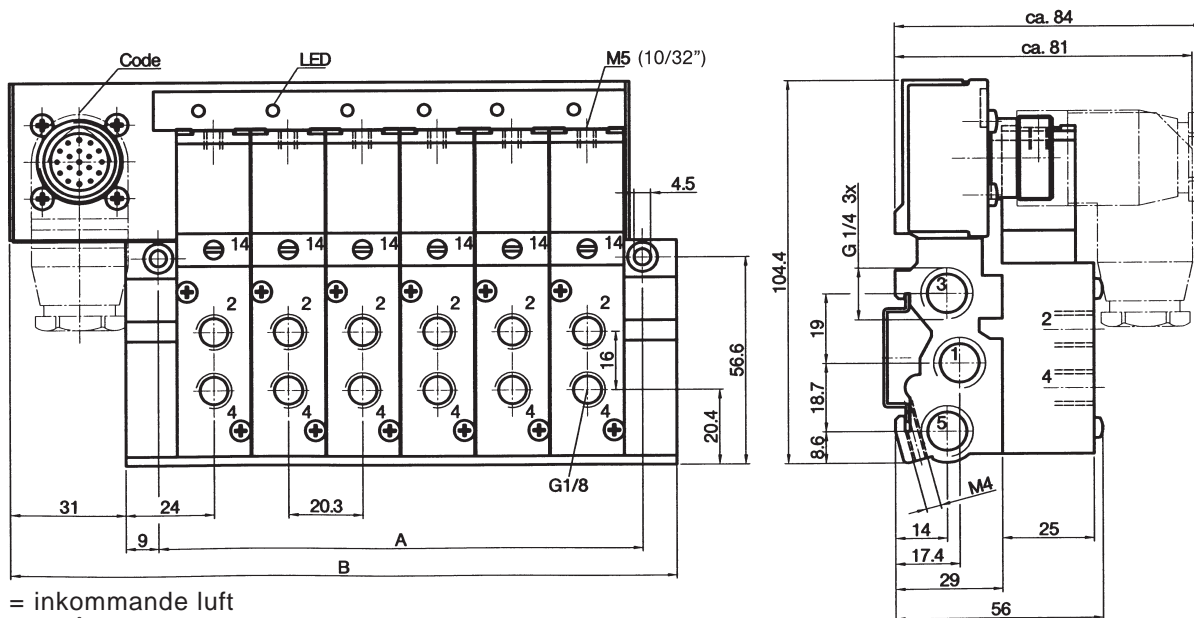
AS-Interface



Vikt 0.44 kg

- 1 = inkommande luft
- 2, 4 = utgång
- 3, 5 = avluftning

Multi-pol



- 1 = inkommande luft
- 2, 4 = utgång
- 3, 5 = avluftning

Benämning	A	B	Vikt (exkl. ventiler)
RE-04/4-M	90.9	140	0.51 kg
RE-04/6-M	131.5	180.6	0.72 kg
RE-04/8-M	172.1	221.2	0.93 kg
RE-04/10-M	212.7	261.8	1.14 kg
RE-04/12-M	253.3	302.4	1.35 kg
RE-04/14-M	293.9	343	1.56 kg
RE-04/16-M	334.5	383.6	1.77 kg

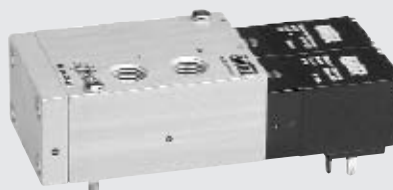
Ventiler och tillbehör serie

RE-04

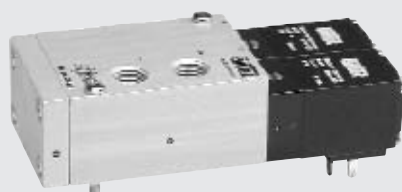
Ventil



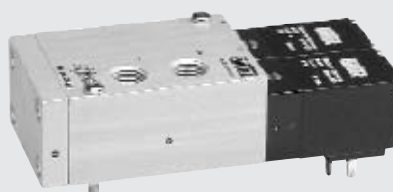
5/2-vägs, monostabil
MF-04-510-HN



5/2-vägs, impulsventil
MF-24-520-HN



5/3-vägs, stängt mittläge
MF-24-530-HN



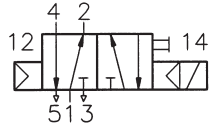
5/3-vägs, avluftat mittläge
MF-24-533-HN

“Tillbehör”

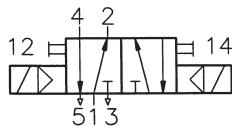
RE-04-V-EP	Blindplatta
RE-04-DT	Separationsplatta, 2 olika tryck
28-ST-RE-100	19-pin multipol, ingen kabel
28-ST-RE-103-8	19-pin multipol med 3 m kabel max 8 stationer
28-ST-RE-103-16	19-pin multipol med 3 m kabel max 16 stationer
28-ST-RE-105-8	19-pin multipol med 5 m kabel max 8 stationer
28-ST-RE-105-16	19-pin multipol med 5 m kabel max 16 stationer
28-ST-RE-107-8	19-pin multipol med 7 m kabel max 8 stationer
28-ST-RE-107-16	19-pin multipol med 7 m kabel max 16 stationer
28-ST-RE-110	19-pin multipol, vinkel, ingen kabel
28-ST-RE-113-8	19-pin multipol, vinkel med 3m kabel max 8 stationer
28-ST-RE-113-16	19-pin multipol, vinkel med 3m kabel max 16 stationer
28-ST-RE-115-8	19-pin multipol, vinkel med 5m kabel max 8 stationer
28-ST-RE-115-16	19-pin multipol, vinkel med 5m kabel max 16 stationer
28-ST-RE-117-8	19-pin multipol, vinkel med 7m kabel max 8 stationer
28-ST-RE-117-16	19-pin multipol, vinkel med 7m kabel max stationer

Tekniska data för serie

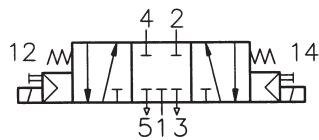
MF-04, MF-24



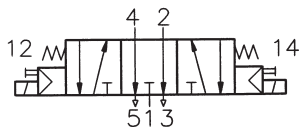
MF-04-510-HN



MF-24-520-HN



MF-24-530-HN



MF-24-533-HN



Design och funktion

Slidventil som styrs med en elektrisk signal.

Benämning	MF-04-510-HN	MF-24-520-HN	MF-24-530-HN	MF-24-533-HN
Funktion	5/2-vägs monostabil	5/2-vägs impulsventil	5/3-vägs stängt mittläge	5/3-vägs avluftat mittläge
Anslutning	monterad på basplatta			
Genomlopp	4 mm			
Flöde	360 NI/min			
Arbetstryck	2.5 ... 8 bar		3 ... 8 bar	
Växlingstid vid 6 bar	on 13 ms off 16 ms	11 ms	on 15 ms off 22 ms	
Temperatur-område	- 10 °C ... + 70 °C			
Material	Hus: Al (anodiserad), plas, Tätningar: NBR och POM; Inre delar: Al, rfr stål, mässing			
Spänning	24 V DC			
Ström-förbrukning	2 W			
Skyddsklass	IP 65 enligt VDE 0470 / EN 60529, vid montering på RE-04			
Weight	0.11 kg (0.25 lb.)	0.23 kg (0.51 lb.)		