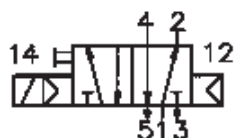
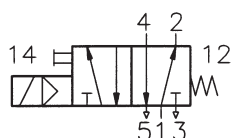


Tekniska data

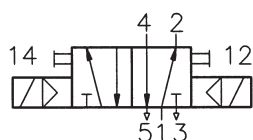
# MI-01



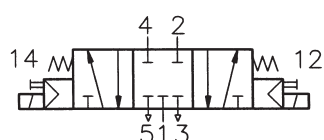
MI-01-510-HN



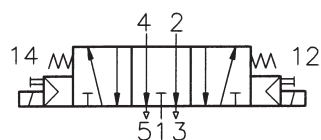
MI-01-511-HN



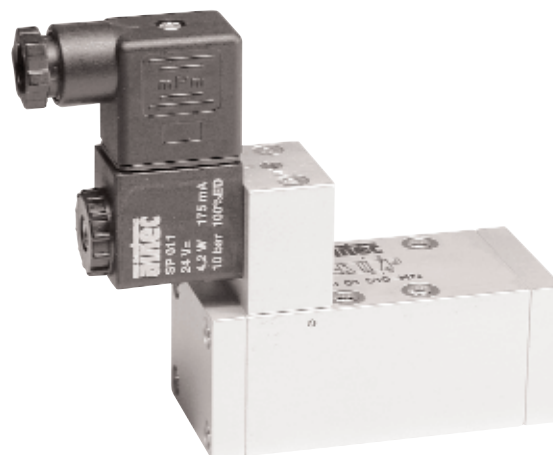
MI-01-520-HN



MI-01-530-HN



MI-01-533-HN



## Design och funktion

Slidventil som styrs med en elektrisk signal.

**Ange önskad voltspänning vid beställning.**

Tillbehör

Benämning	MI-01-510-HN	MI-01-511-HN	MI-01-520-HN	MI-01-530-HN	MI-01-533-HN
Funktion	5/2-vägs monostabil luftfjäder	5/2-vägs monostabil fjäder-retur	5/2-vägs impulsventil	5/3-vägs stängt mittläge	5/3-vägs avluftat mittläge
Genomlopp	9 mm				
Flöde	1700 NI/min			1610 NI/min	
Tryckområde	2 ... 10 bar *	2.5 ... 10 bar *	2 ... 10 bar *	3 ... 10 bar *	
Växlingstid vid 6 bar	on 16 ms off 22 ms	on 15 ms off 27 ms	13 ms	on 17 ms off 19 ms	
Temperatur-område	- 10 °C ... + 70 °C				
Material	Hus: Al (anodiserad), Tätningar: NBR och POM, Inre delar: Al, rostfritt stål, mässing				
Spänning	DC: 12 V, 24 V AC: 24 V, 115 V, 230 V, 50 – 60 Hz				
Ström-förbrukning	DC: 4.2 W, AC: 7.0/4.0 VA även DC: 12 V, 24 V med 2.2 W (max. 8 bar/116 psi arbetstryck)				
Skyddsklass	IP 65 enligt VDE 0470 / EN 60529				
Vikt	0.469 kg	0.480 kg	0.645 kg	0.620 kg	

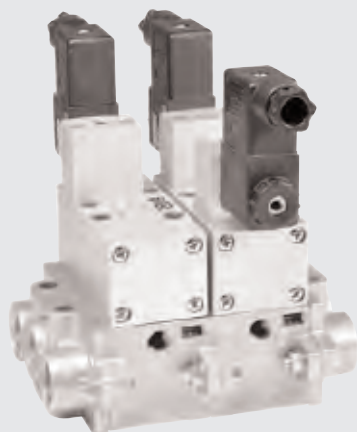
\* max. 8 bar vid 2.2 W



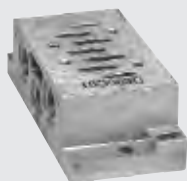
Tillbehör för serie

# MI-01

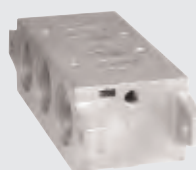
Batterilist (modul)



Monterad batterilist med "n"-stationer.  
ISO 5599/1, VDMA 24345 typ C och D  
MI-013/n



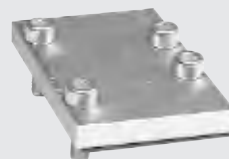
Singel-platta med  
sidoanslutning.  
ISO 5599/1, VDMA 24345 Typ A  
MI-011



Singel-platta, en ventilplats  
ISO 5599/1, VDMA 24345 typ C  
MI-013



Ändplatta (1 par)  
ISO 5599/1, VDMA 24345 typ D  
MI-01/E



Blindplatta  
MI-01-V



Adapterplatta ISO 1 till ISO 3  
MI-1-3



Adapterplatta ISO 3 till ISO 1  
MI-3-1

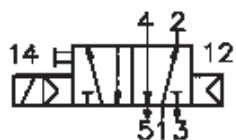
Ytterligare tillbehör:

20-I-01-02

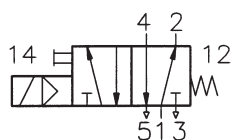
Tätningsskiva mellan ventil och batterilist.

Tekniska data för serie

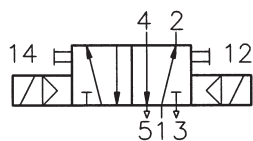
# MI-02



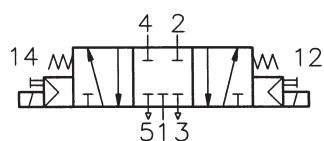
MI-02-510-HN



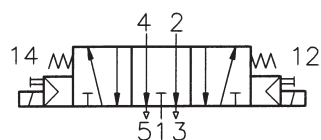
MI-02-511-HN



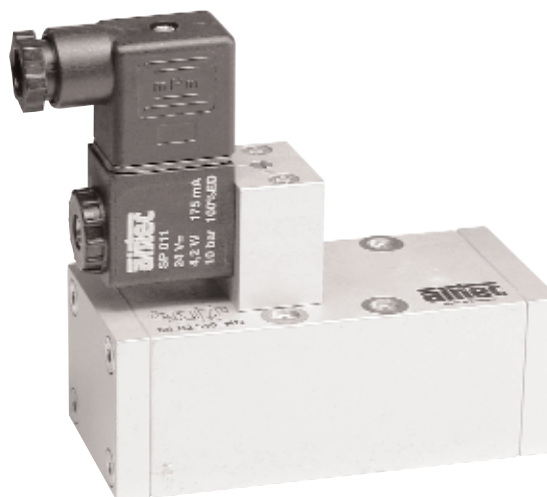
MI-02-520-HN



MI-02-530-HN



MI-02-533-HN



## Design och funktion

Slidventil som styrs med en elektrisk signal.

Ange önskad voltspänning vid beställning.

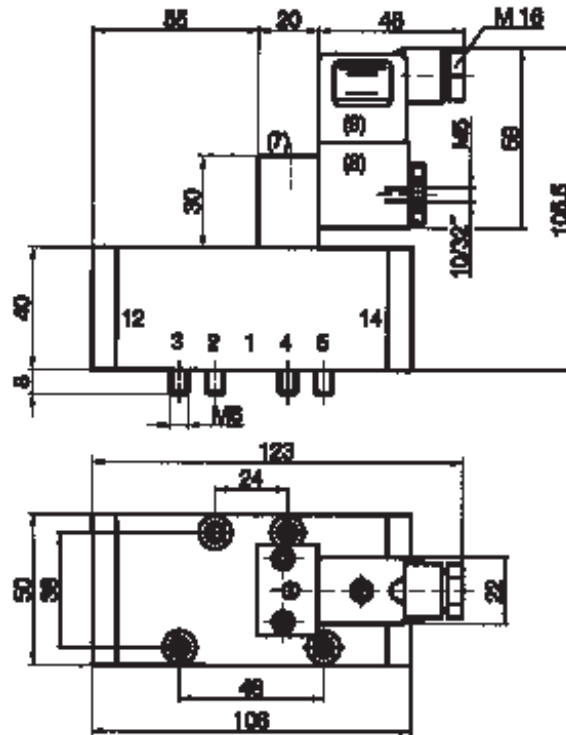
Tillbehör

Benämning	MI-02-510-HN	MI-02-511-HN	MI-02-520-HN	MI-02-530-HN	MI-02-533-HN
Funktion	5/2-vägs monostabil luftfjäder	5/2-vägs monostabil fjäder-retur	5/2-vägs impulsventil	5/3-vägs stängt mittläge	5/3-vägs avluftat mittläge
Genomlopp	13 mm				
Flöde	2020 NI/min				
Tryckområde	2 ... 10 bar (8 bar vid 2.2 W)			3 ... 10 bar (8 bar vid 2.2 W)	
Växlingstid vid 6 bar	on 29 ms off 52 ms	on 29 ms off 57 ms	17 ms	on 20 ms off 27 ms	
Temperatur-område	- 10 °C ... + 70 °C				
Material	Hus: Al (anodiserad), Tätningar: NBR och POM, Inre delar: Al, rostfritt stål, mässing				
Spänning	DC: 12 V, 24 V AC: 24 V, 115 V, 230 V, 50 – 60 Hz				
Ström-förbrukning	DC: 4.2 W, AC: 7.0/4.0 VA även DC: 12 V, 24 V med 2.2 W (max. 8 bar arbetstryck)				
Skyddsklass	IP 65 enligt VDE 0470 / EN 60529				
Vikt	0.697 kg	0.708 kg	0.850 kg	0.847 kg	

Dimensioner för serie

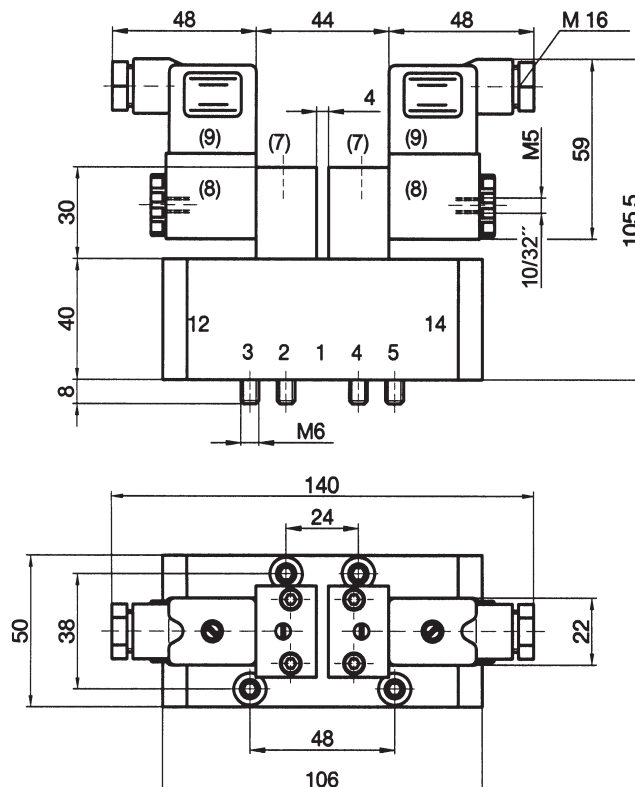
# MI-02

MI-02-510-HN, MI-02-511-HN



- 1 = inkommande luft
- 2, 4 = utgång
- 3, 5 = avluftning
- (7) = handbetjäning
- (8) = spole kan skiftas 2 x 90°
- (9) = kontakt kan skiftas 180°

MI-02-520-HN, MI-02-530-HN, MI-02-533-HN

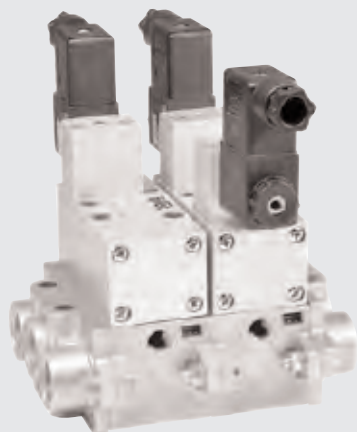


- 1 = inkommande luft
- 2, 4 = utgång
- 3, 5 = avluftning
- (7) = handbetjäning
- (8) = spole kan skiftas 2 x 90°
- (9) = kontakt kan skiftas 180°

Tillbehör för serie

# MI-02

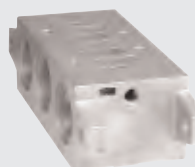
Batterilist (modul)



Monterad batterilist med "n"-stationer.  
ISO 5599/1, VDMA 24345 typ C och D  
MI-023/n



Singel-platta med  
sidoanslutning.  
ISO 5599/1, VDMA 24345 Typ A  
MI-021



Singel-platta, en ventilplats  
ISO 5599/1, VDMA 24345 typ C  
MI-023



Ändplatta (1 par)  
ISO 5599/1, VDMA 24345 typ D  
MI-02/E



Blindplatta  
MI-02-V

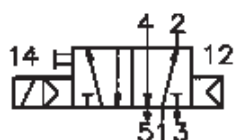
Ytterligare tillbehör:

20-I-02-02

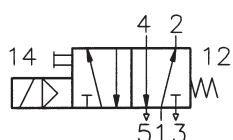
Tätningsskiva mellan ventil och batterilist.

Tekniska data för serie

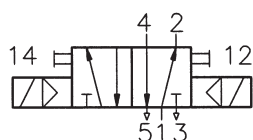
# MI-03



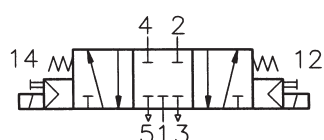
MI-03-510-HN



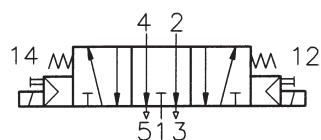
MI-03-511-HN



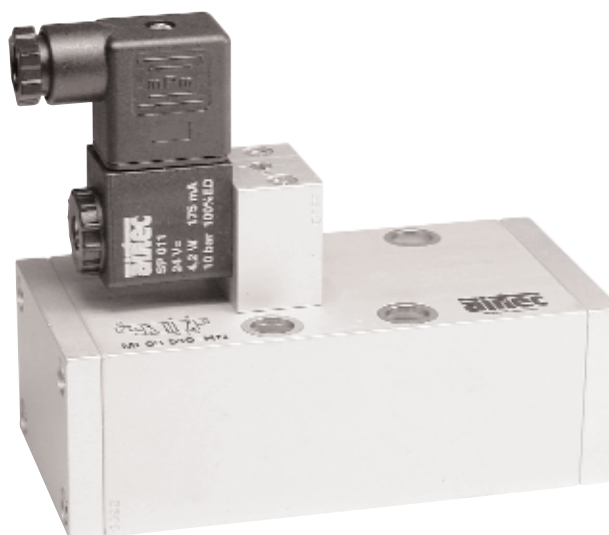
MI-03-520-HN



MI-03-530-HN



MI-03-533-HN



## Design och funktion

Slidventil som styrs med en elektrisk signal.

Ange önskad voltspänning vid beställning.

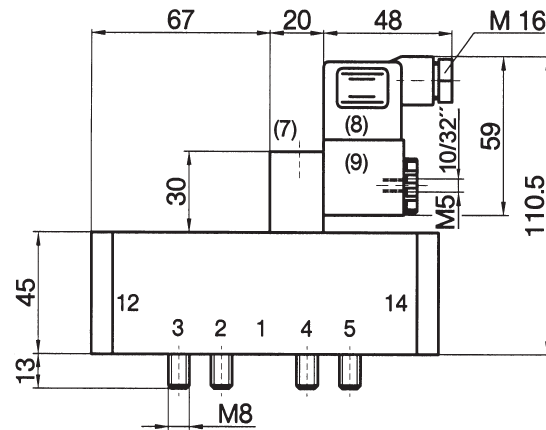
Tillbehör

Benämning	MI-03-510-HN	MI-03-511-HN	MI-03-520-HN	MI-03-530-HN	MI-03-533-HN
Funktion	5/2-vägs monostabil luftfjäder	5/2-vägs monostabil fjäder-retur	5/2-vägs impulsventil	5/3-vägs stängt mittläge	5/3-vägs avluftat mittläge
Genomlopp	14 mm				
Flöde	4150 NI/min				
Tryckområde	2 ... 10 bar (8 bar at 2.2 W)			3 ... 10 bar (8 bar at 2.2 W)	
Växlingstid vid 6 bar	on 34 ms off 52 ms	on 32 ms off 57 ms	20 ms	on 22 ms off 55 ms	
Temperaturområde	- 10 °C ... + 70 °C				
Material	Hus: Al (anodiserad), Tätningar: NBR och POM, Inre delar: Al, rostfritt stål, mässing				
Spänning	DC: 12 V, 24 V AC: 24 V, 115 V, 230 V, 50 – 60 Hz				
Ström-förbrukning	DC: 4.2 W, AC: 7.0/4.0 VA även DC: 12 V, 24 V med 2.2 W (max. 8 bar arbetstryck)				
Skyddsklass	IP 65 enligt VDE 0470 / EN 60529				
Vikt	1.105 kg	1.115 kg	1.287 kg	1.277 kg	

Dimensioner för serie

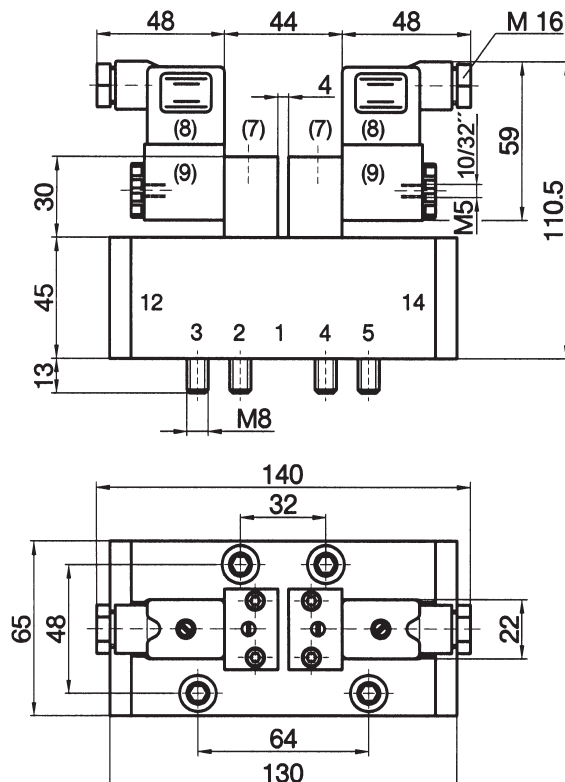
# MI-03

MI-03-510-HN, MI-03-511-HN



- 1 = inkommande luft
- 2, 4 = utgång
- 3, 5 = avluftning
- (7) = handbetjäning
- (8) = kontakt kan skiftas 180°
- (9) = spole kan skiftas 4 x 90°

MI-03-520-HN, MI-03-530-HN, MI-03-533-HN



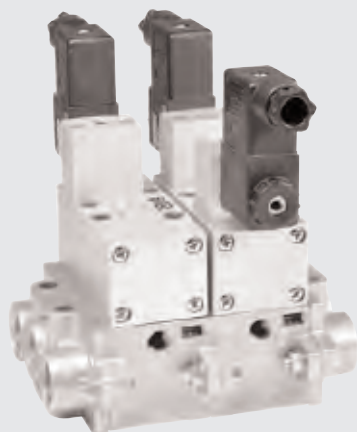
- 1 = inkommande luft
- 2, 4 = utgång
- 3, 5 = avluftning
- (7) = handbetjäning
- (8) = kontakt kan skiftas 180°
- (9) = spole kan skiftas 4 x 90°



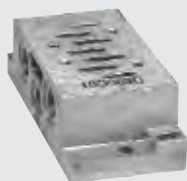
Tillbehör för serie

# MI-03

Batterilist (modul)



Monterad batterilist med "n"-stationer.  
ISO 5599/1, VDMA 24345 typ C och D  
MI-033/n



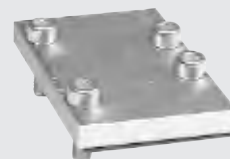
Singel-platta med  
sidoanslutning.  
ISO 5599/1, VDMA 24345 Typ A  
MI-031



Singel-platta, en ventilplats  
ISO 5599/1, VDMA 24345 typ C  
MI-033



Ändplatta (1 par)  
ISO 5599/1, VDMA 24345 typ D  
MI-03/E



Blindplatta  
MI-03-V



Adapter platta ISO 1 till ISO 3  
MI-1-3



Adapter platta ISO 3 till ISO 1  
MI-3-1

Ytterligare tillbehör:

20-I-03-02

Tätningsskiva mellan ventil och batterilist.