

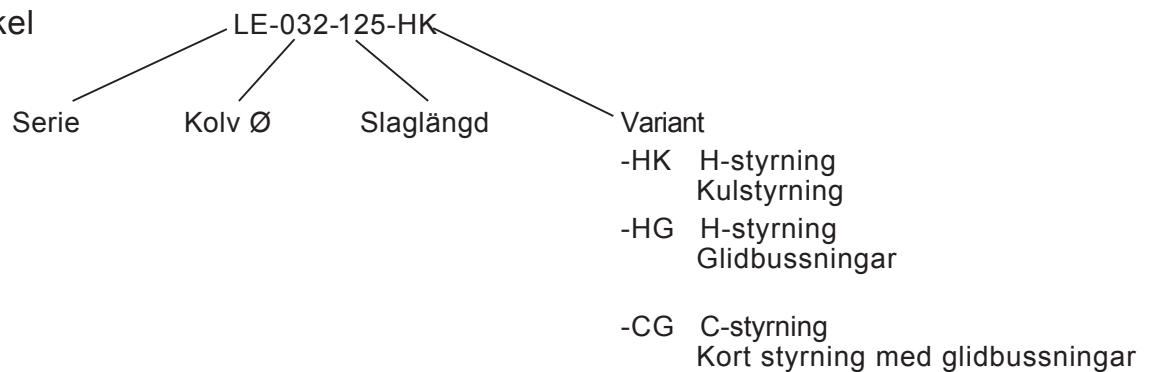
## Linjärstyrningar

Tekniska data för serie

# LE



### Beställningsnyckel



### Design och funktion

Linjärstyrning med kulstyrning alternativt självsmörjande bronsbussningar. Lämplig till cylinderserier HM Ø 12 - 25 mm (ISO 6432) samt XL Ø 32 - 100 mm (ISO 15552).

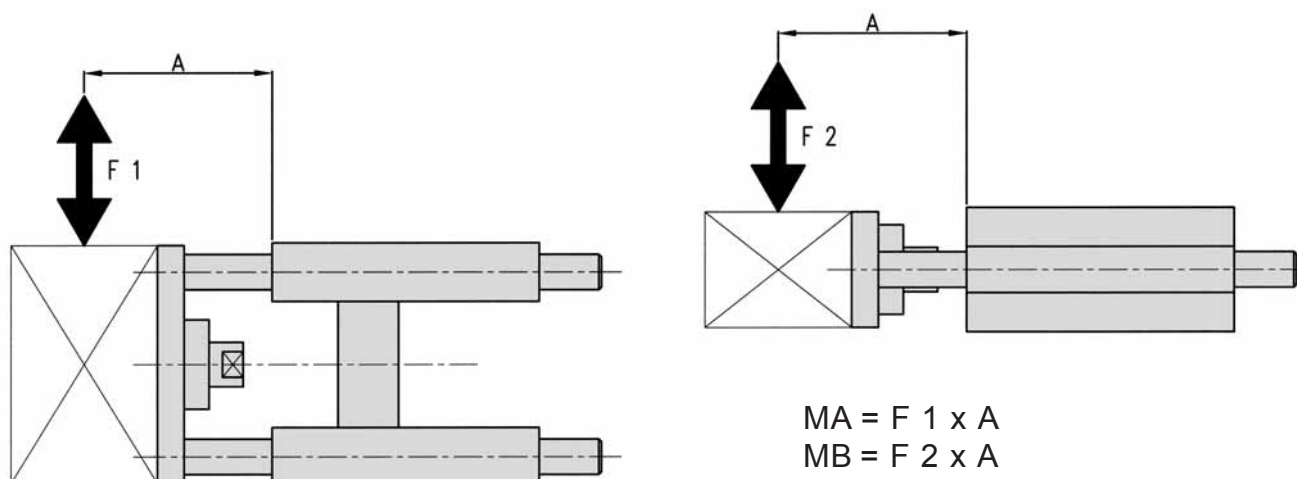
Variant CG är lämplig endast för små krafter och är endast tillgänglig till Ø63mm.

Cylinder beställs separat.

Artikelnr Enligt ovan beställningsnyckel	LE-016-...	LE-025-...	LE-032-...	LE-040-...	LE-050-...	LE-063-...	LE-080-...	LE-100-...
Cylinder-Ø mm	12, 16	20, 25	32	40	50	63	80	100
Cylinder serie	HM (DIN ISO 6432)		XL (DIN ISO 15552)					
Temp.område	- 30° C ... + 100° C (- 22 °F ... + 212 °F)							
Max. slaglängd	1000 mm (Vid längre slaglängder rådgör med AIRTEC)							
Material	Hus: Al (anodiserat), Styrstängder: kromat stål, Tätning: NBR, Lagring: stål (kulor) alternativt brons							

## Tekniska data

# LE



Artikelnr	max. last		Vikt			
	MA (Nm)	MB (Nm)	0-SLAG kg (lb.)		varje 100 mm kg (lb.)	
LE-016-SLAG-CG	6	5	0.3	(0.661)	0.12	(0.264)
LE-025-SLAG-CG	13	12	0.5	(1.102)	0.18	(0.397)
LE-032-SLAG-CG	13	12	0.8	(1.764)	0.18	(0.397)
LE-040-SLAG-CG	21	19	1.3	(2.866)	0.32	(0.705)
LE-050-SLAG-CG	21	19	2.3	(5.070)	0.5	(1.102)
LE-063-SLAG-CG	26	23	3.0	(6.614)	0.5	(1.102)
LE-016-SLAG-HG	6.5	5.8	0.4	(0.882)	0.12	(0.264)
LE-025-SLAG-HG	19	17	0.9	(1.984)	0.18	(0.397)
LE-032-SLAG-HG	20	18	1.29	(2.844)	0.18	(0.397)
LE-040-SLAG-HG	35	32	2.4	(5.291)	0.32	(0.705)
LE-050-SLAG-HG	50	45	3.5	(7.716)	0.5	(1.102)
LE-063-SLAG-HG	60	54	4.6	(10.141)	0.5	(1.102)
LE-080-SLAG-HG	72	65	8.4	(18.518)	0.77	(1.697)
LE-100-SLAG-HG	80	72	11.8	(26.014)	0.77	(1.697)
LE-016-SLAG-HK	9	8	0.36	(0.794)	0.08	(0.176)
LE-025-SLAG-HK	11	10	0.84	(1.852)	0.12	(0.264)
LE-032-SLAG-HK	16	14	1.2	(2.645)	0.18	(0.397)
LE-040-SLAG-HK	29	16	2.3	(5.070)	0.32	(0.705)
LE-050-SLAG-HK	42	38	3.4	(7.495)	0.5	(1.102)
LE-063-SLAG-HK	48	43	4.4	(9.700)	0.5	(1.102)
LE-080-SLAG-HK	60	54	8.2	(18.077)	0.77	(1.697)
LE-100-SLAG-HK	60	54	11.6	(25.573)	0.77	(1.697)

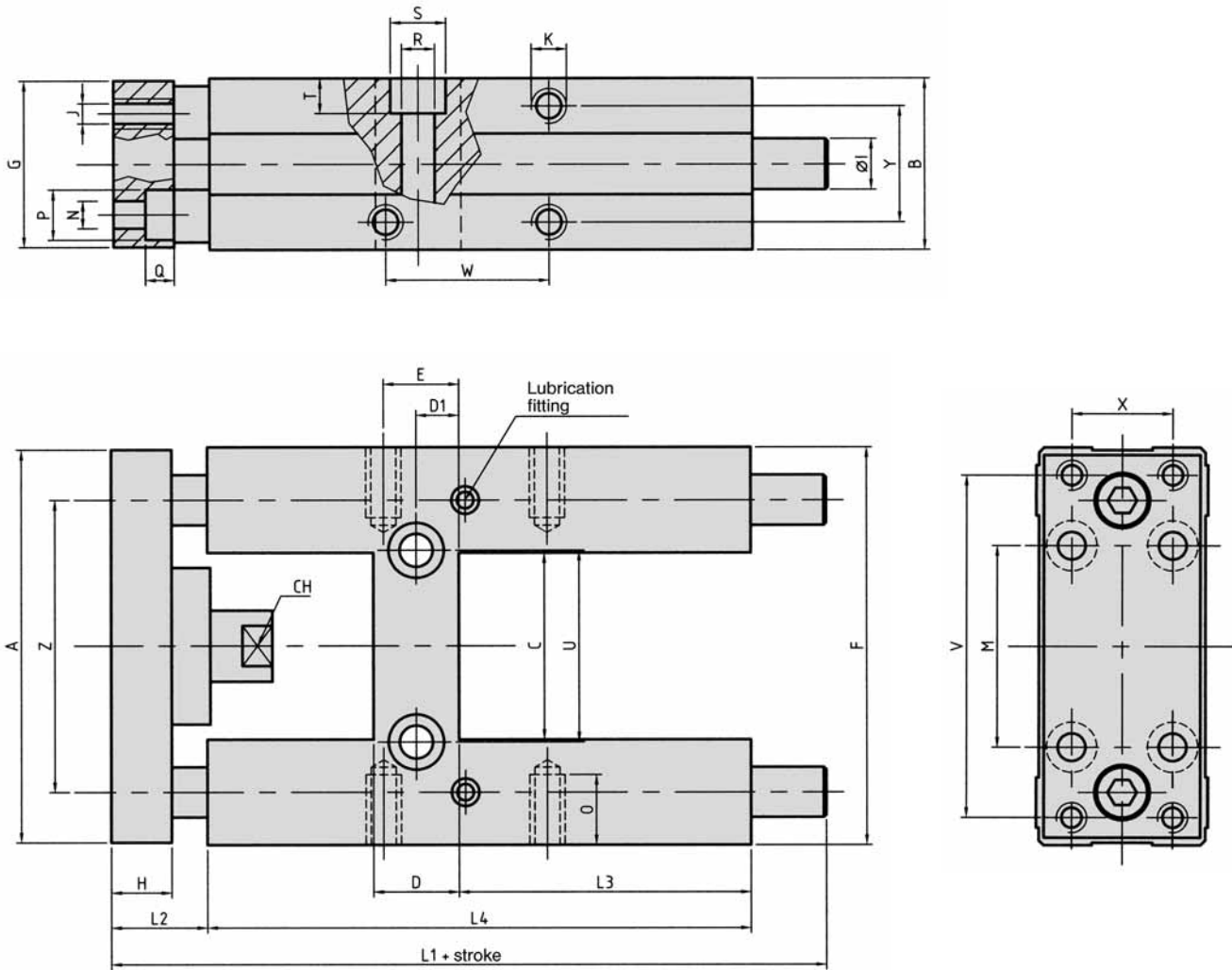
Momenten "MA" och "MB" är uträknade under dynamiska belastning.  
Vid statisk belastning måste värdena dubblas

# Linjärstyrningar

## Dimensioner

# LE

serie H för cyl.-Ø 12 – 25 mm



Endast varian - HK (kulstyrning) har smörjnipllar.

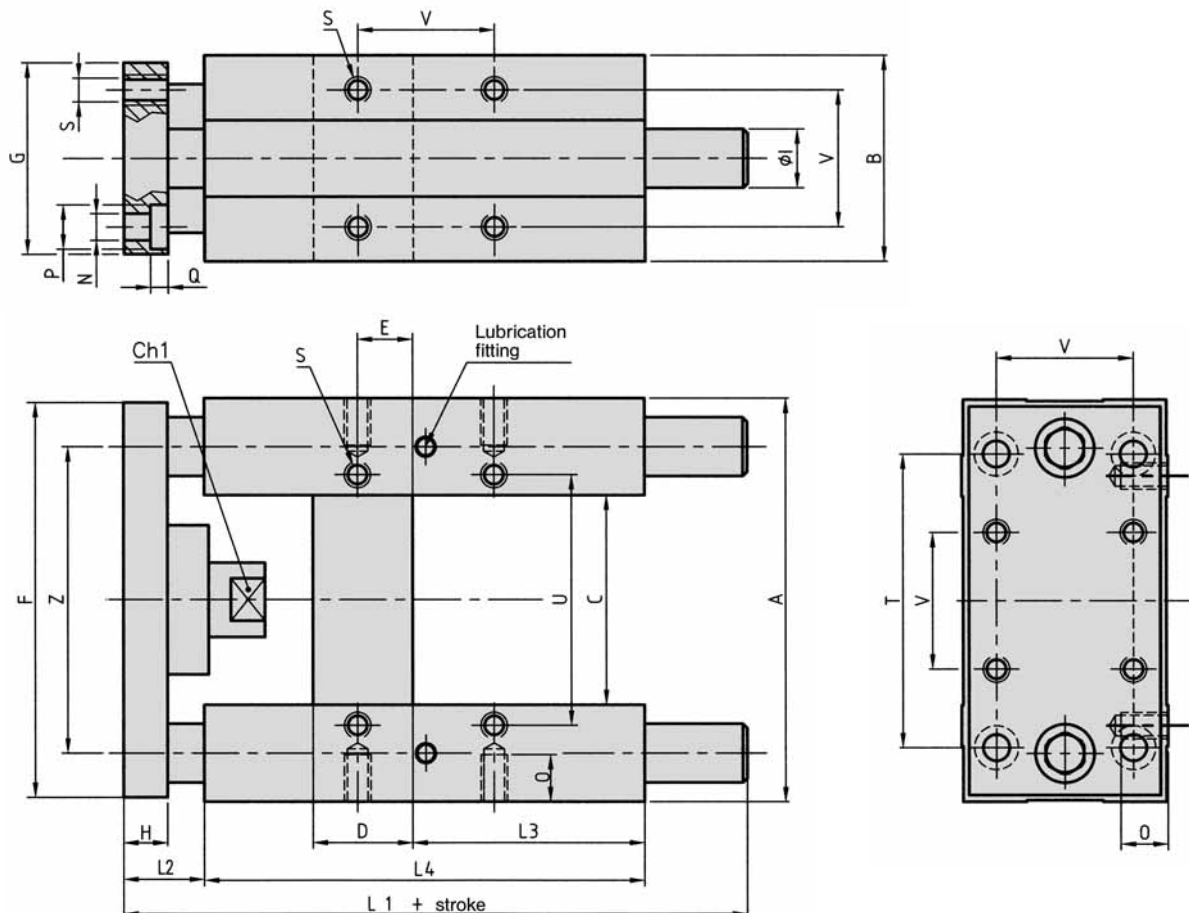
Artikelnr	A	B	C	D	D1	E	F	G	H	Ø I*	J	K	L1	L2	L3	L4
LE-16-...	66	30	30	12	6	8	69	29	10	10*	M4	M4	123	32	46	68
LE-25-...	78	34	37	17	8.5	15	79	32	12	12*	M5	M6	165	15	58	108

Artikelnr	M	Ø N	O	Ø P	Q	Ø R	Ø S	T	U	V	W	X	Y	Z	CH
LE-16-...	32	4.5	6	8	6	5.5	9	5.5	24	58	18	18	22	49.5	8
LE-25-...	38	5.5	9	10	9	6.5	11	6.5	38	68	32.5	20	23	58	12

\* Styrstangen för LE-16- med kulstyrning är 8mm för LE-25 är de 10mm

# LE

serie H för cyl.-Ø 32 – 100 mm



Endast variant -HK (kulbussning) har smörjnipllar.

Artikelnr Se beställningsnyckel	A	B	C	D	E	F	G	H	Ø I	L1	L2
LE-32-...	97	49	51	24	4.3	93	45	12	12	187	20
LE-40-...	115	58	58.2	28	11	112	55	12	16	207	20
LE-50-...	137	70	70.2	34	18.8	134	65	15	20	223	19
LE-63-...	152	85	85.2	34	15.3	147	80	15	20	243*	19
LE-80-...	189	105	105.5	50	25	180	100	20	25	267	33
LE-100-...	213	130	130.5	55	30	206	120	20	25	290	33

Artikelnr Se beställningsnyckel	L3	L4	N	O	P	Q	S	T	U	V	Z	CH 1
LE-32-...	75	125	6.6	12	11	6.5	M6	78	61	32.5	74	15
LE-40-...	80	140	6.6	12	11	6.5	M6	84	69	38	87	15
LE-50-...	78	148	9	16	15	8.5	M8	100	85	46.5	104	20
LE-63-...	106	178	9	16	15	9	M8	105	100	56.5	119	20
LE-80-...	111	195	11	20	18	11	M10	130	130	72	148	26
LE-100-...	128	218	11	20	18	11	M10	150	150	89	173	26

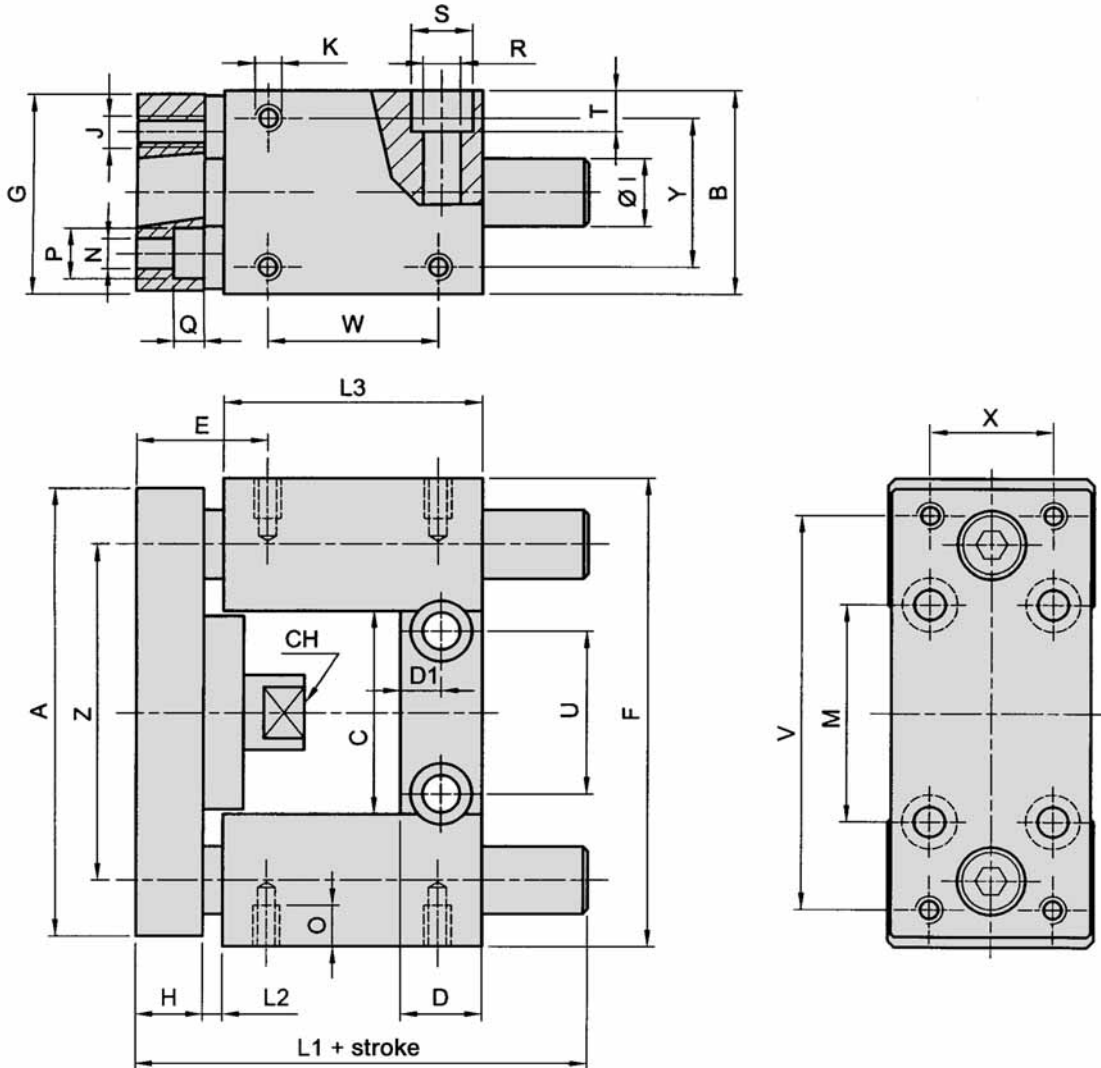
\* Längd för kulstyrning (HK) is 225 mm.

# Linjärstyrningar

## Dimensioner

# LE

serie C, för cyl-Ø 12 – 25 mm



Artikelnr	A	B	C	D	D1	E	F	G	H	Ø I	J	K	L1	L2	L3
LE-16-...	66	30	30	12	6	19.5	69	29	10	10	M4	M4	66.5	3	38
LE-25-...	78	34	37	17	8.5	21.75	79	32	12	12	M5	M6	83	3	48

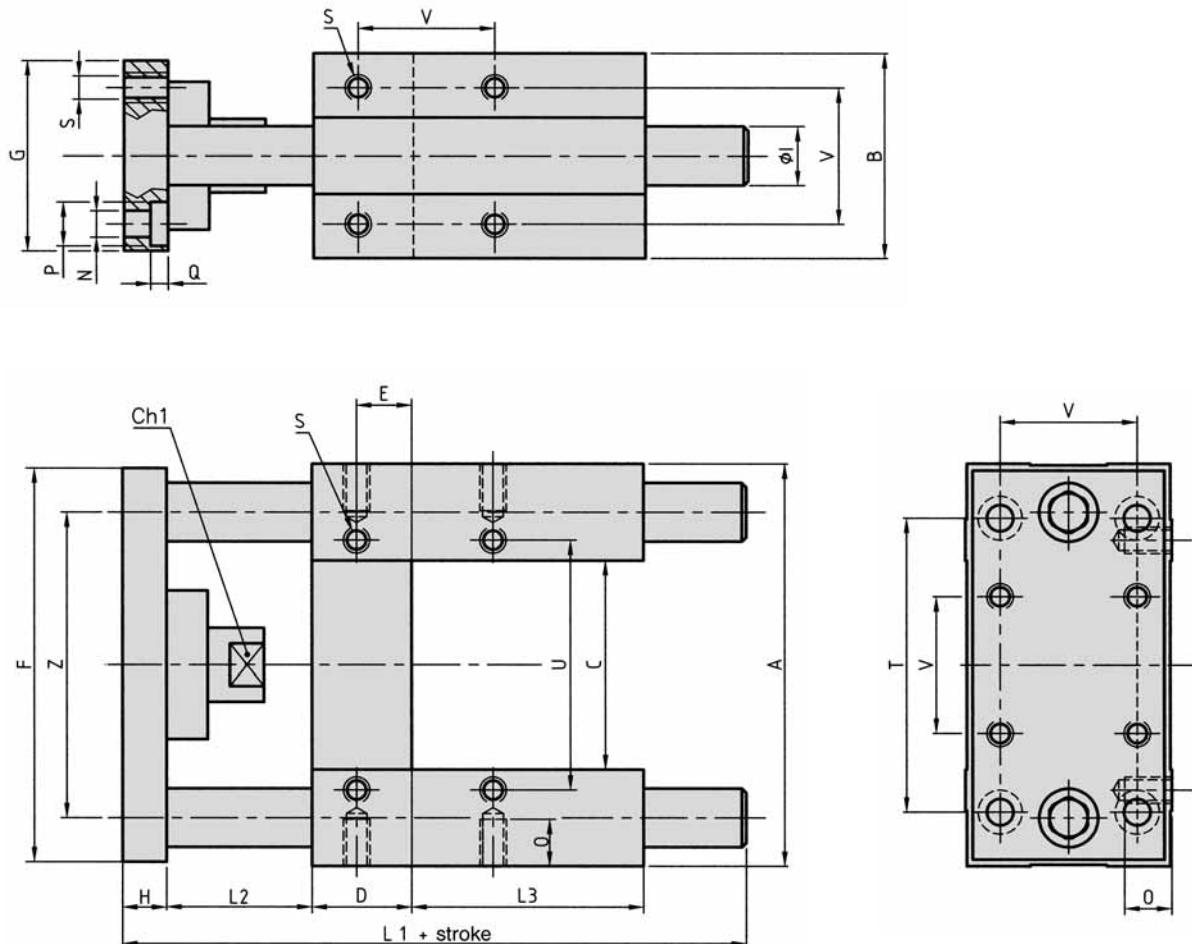
Artikelnr	M	Ø N	O	Ø P	Q	Ø R	Ø S	T	U	V	W	X	Y	Z	CH
LE-16-...	32	4.5	6	7.5	4.5	5.5	9	6	24	58	25	18	22	49.5	8
LE-25-...	38	5.5	9	10	7.5	6.5	11	7	38	68	32.5	20	23	58	12

# Linjärstyrningar

## Dimensioner

# LE

serie C för cyl.-Ø 32 – 63 mm



Artikelnr Se beställningsnyckel	A	B	C	D	E	F	G	H	Ø I	L1	L2
LE-32-...	97	49	51	17	9.25	93	45	12	12	120	42
LE-40-...	115	58	58.2	21	11	112	55	12	16	130	43
LE-50-...	137	70	70.2	25	18.8	134	65	15	20	143	49
LE-63-...	152	85	85.2	25	15.3	147	80	15	20	161	49

Artikelnr Se beställningsnyckel	L3	Ø N	O	Ø P	Q	S	T	U	V	Z	CH 1
LE-32-...	31	6.6	12	11	6.5	M6	78	61	32.5	74	15
LE-40-...	37	6.6	12	11	6.5	M6	84	69	38	87	15
LE-50-...	34	9	16	15	8.5	M8	100	85	46.5	104	20
LE-63-...	51	9	16	15	9	M8	105	100	56.5	119	20